

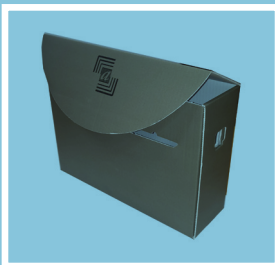
VRAGEN OF TIPS?

Voor meer informatie over de subsidies en het uitleenmateriaal kun je steeds terecht bij de erfgoedcel Kustergoed.

Je eventuele suggesties voor de uitleendienst zijn eveneens van harte welkom.

Let op: ook je eigen gemeente en de provincie West-Vlaanderen stellen subsidies en materiaal ter beschikking. Kijk het zeker even na!

Wandelaarkaai 7/61
8400 Oostende
059 341 449
info@kustergoed.be
www.kustergoed.be



vorm: seamoose.be



SUBSIDIES VOOR ERFGOED- PROJECTEN



Zet je vereniging zich in voor de bewaring van historische postkaarten? Is jouw vereniging dringend toe aan een digitale inventarisatie van de collectie?

Kusterfgoed geeft elk jaar financiële steun aan erfgoedprojecten in het werkingsgebied van de erfgoedcel: Middelkerke, Oostende, De Haan en Blankenberge. Deze ondersteuning is een aanvulling op de subsidies die de gemeenten zelf geven.

VOOR WIE IS DE SUBSIDIE?

Organisaties met rechtspersoonlijkheid, feitelijke verenigingen of in sommige gevallen ook personen die een publiek toegankelijke culturele erfgoedactiviteit willen organiseren.

Daarnaast is er nog een aparte categorie van projecten die aansluiten op het jaarthema: **'Zeezegeningen' in 2016.**

VOOR WELKE PROJECTEN?

De subsidies zijn bestemd voor projecten die het kusterfgoed **bewaren en beheren**, bijvoorbeeld:

- een voorstudie
- restauratie en conservatie
- ingrepen die de bewaartoestand verbeteren
- inventarisatie (digitale registratie en documentatie)

Ook projecten die het lokale culturele erfgoed **voorstellen aan het brede publiek** komen in aanmerking, bijvoorbeeld:

- tentoonstellingen
- gemeenschapsvormende projecten
- educatieve projecten
- eenmalige publicaties

HOE VRAAG JE DE SUBSIDIE AAN?

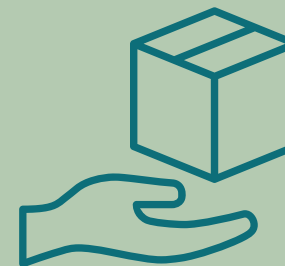
Het subsidiereglement en het aanvraagformulier staan op de website van Kusterfgoed, www.kusterfgoed.be. Aanvragen kunnen twee keer per jaar worden ingediend:

- uiterlijk 31 maart voor projecten in de tweede helft van het lopende jaar
- uiterlijk 30 september voor projecten die beginnen in de eerste helft van het jaar erop.

NOG AANVRAGEN IN 2016?

Voor het jaar 2016 is er een **overgangsmaatregel**: er kunnen enkel voor de tweede jaarhelft projectaanvragen ingediend worden tot en met 30 september 2016.

UITLEEN- DIENST VAN LOGISTIEK MATERIAAL



De opname van een plaatselijk dialect dat alleen de oudere bewoners nog spreken. Professionele foto's van museumobjecten voor publicatie op de nieuwe website. Bezoekers trekken voor je erfgoedactiviteit met een stoepbord.

Bij de organisatie van een eenmalige erfgoedactiviteit of een meerjarig erfgoedproject komt heel wat kijken! De uitleendienst van de erfgoedcel Kusterfgoed stelt kosteloos materiaal ter beschikking aan erfgoedorganisaties en particulieren die het cultureel erfgoed van de regio (Middelkerke, Oostende, De Haan en Blankenberge) willen documenteren, onderzoeken of ontsluiten.

WELK MATERIAAL KUN JE UITLEENEN?

Op dit moment heeft de uitleendienst het volgende materiaal in bezit:

- **audio-recorder**: opnametoestel voor het registreren van interviews, muziek...
- **audio-converter**: omzetting van audiocassettes naar mp3- en WAV-bestanden
- **beamer**: kan op verschillende toestellen worden aangesloten
- **projectiescherm**: afmeting 208x175 cm, op voet
- **actieve luidspreker**: enkel uitgeleend in combinatie met de beamer
- **stoepbord**: bestand tegen regen en wind, verrijdbaar
- **vlaggen Erfgoeddag**: duurzame rood-witte vlag van 3x1 m
- **A4-scanner**: scant film (6.400 dpi) en foto's (48.000 dpi) in zeer hoge kwaliteit
- **A3-scanner**: kan enkel ter plaatse worden gebruikt

- **camera**: voor het professioneel fotograferen van objecten en gebeurtenissen
- **fotografieset**: statief, opnametent en continulampen

HOE WERKT HET?

- Minstens 7 werkdagen voor de ontleningsdatum dien je je aanvraag schriftelijk in per mail of per post. Het formulier staat op de website van Kusterfgoed, www.kusterfgoed.be.
- Aanvragen worden behandeld in volgorde van indiening!
- Na schriftelijke goedkeuring van je aanvraag en na het storten van de waarborg kun je het toestel afhalen op de eerste dag van de ontleningstermijn.

Meer informatie over de voorwaarden en over het materiaal vind je op de website van Kusterfgoed, onder de rubriek 'Hoe'.